

Récapitulatif des frais annuels pour le préscolaire | 2026-2027

Summary of annual fees for preschool | 2026-2027

Tous les montants indiqués sont en CHF

Matins - Demi-journée	
Préscolaire 5 matins	12'250
Activités obligatoires	500
Livres et fournitures + uniformes (env.)	400
Sous-total - 36 semaines	13'150
Club vacances - 8 semaines (CHF 4'800)	offert
Total - 44 semaines	13'150

Journée jusqu'à 15h30 (avec repas de midi)	
Préscolaire 5 matins	12'250
Activités obligatoires	500
Repas et encadrement de midi (Lu-Ma-Je-Ve) Jusqu'à 13h00	3'360
Préscolaire après-midis 4x par semaine Jusqu'à 15h30	8'100
Livres et fournitures + uniformes (env.)	400
Sous-total - 36 semaines	24'610
Club vacances - 8 semaines (CHF 4'800)	offert
Total - 44 semaines	24'610

Journée jusqu'à 18h00 Mercredi après-midi compris	
Préscolaire 5 matins	12'250
Activités obligatoires	500
Repas et encadrement de midi (Lu-Ma-Je-Ve) Jusqu'à 13h00	3'360
Préscolaire après-midis 4x par semaine Jusqu'à 15h30	8'100
Accueil 1 : 15h30-17h Avec goûter et activité extrascolaire au choix. (Lu-Ma-Je-Ve)	3'520
Accueil 2 : 17h-18h (Lu-Ma-Je-Ve)	1'940
Accueil mercredi après-midi, 12h - 18h. Avec repas, goûter et activité extrascolaire au choix.	3'360
Livres et fournitures + uniformes (env.)	400
Sous-total - 36 semaines	33'430
Club vacances - 8 semaines (CHF 4'800)	offert
Total - 44 semaines	33'430

Accueil du matin gratuit de 7h30 à 8h30.

All amounts are in CHF

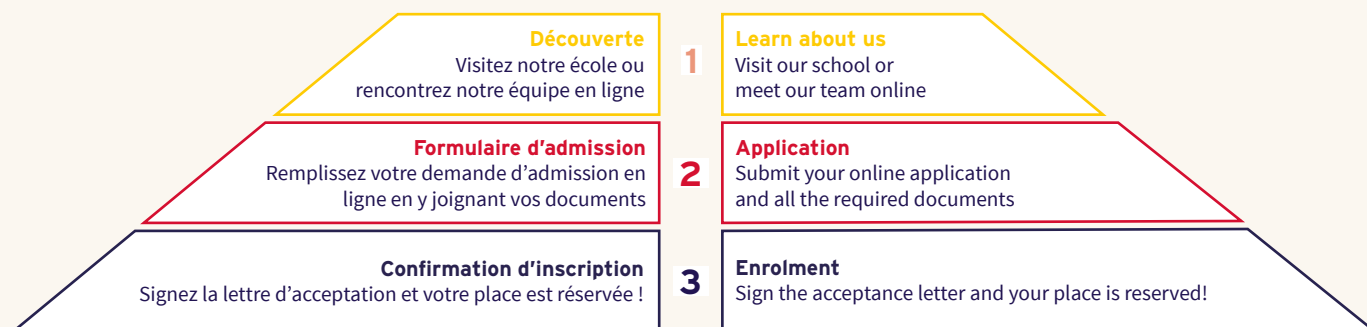
Mornings only - Half a day	
Preschool 5 mornings	12'250
Mandatory activities	500
Books and supplies + uniforms (approx.)	400
Subtotal - 36 weeks	13'150
Holiday Club - 8 weeks (CHF 4'800)	offered
Total - 44 weeks	13'150

Full day until 3:30pm (lunch included)	
Preschool 5 mornings	12'250
Mandatory activities	500
Lunch with supervision (Mon-Tue-Thu-Fri) Until 1:00pm	3'360
Preschool 4 afternoons/week Until 3:30pm	8'100
Books and supplies + uniforms (approx.)	400
Subtotal - 36 weeks	24'610
Holiday Club - 8 weeks (CHF 4'800)	offered
Total - 44 weeks	24'610

Full day until 6pm Wednesday afternoon included	
Preschool 5 mornings	12'250
Mandatory activities	500
Lunch with supervision (Mon-Tue-Thu-Fri) Until 1:00pm	3'360
Preschool 4 afternoons/week Until 3:30pm	8'100
Afterschool care 1: 3:30pm - 5pm Includes snack and extracurricular activity. (Mon-Tue-Thu-Fri)	3'520
Afterschool care 2: 5pm-6pm (Mon-Tue-Thu-Fri)	1'940
Wednesday afternoon care, noon - 6pm. Includes lunch, snack and extracurricular activity.	3'360
Books and supplies + uniforms (approx.)	400
Subtotal - 36 weeks	33'430
Holiday Club - 8 weeks (CHF 4'800)	offered
Total - 44 weeks	33'430

Students are welcome from 7h30 to 8h30 at no extra cost.

Procédure d'admission pour un nouvel élève Admission procedure for a new student



Finance d'admission, payable à l'inscription	
Unique (CHF 2'500)	offert

Facturation, délais et résiliation en cours d'année et pour les nouveaux élèves	
Paiement annuel (année complète 100%) 1 ^{er} septembre - 30 juin (10 mois)	Dû au 15 juin
1 ^{er} paiement (1 ^{er} trimestre 40%) 1 ^{er} septembre - 31 décembre (4 mois = T1)	Dû au 15 juin
2 ^{ème} paiement (2 ^{ème} trimestre 30%) 1 ^{er} janvier - 31 mars (3 mois = T2)	Dû au 30 novembre
3 ^{ème} paiement (3 ^{ème} trimestre 30%) 1 ^{er} avril - 30 juin (3 mois = T3)	Dû au 28 février
Résiliation jusqu'au 30 septembre (départ fin du 1 ^{er} trimestre = 31 décembre)	T1 est dû
Résiliation entre le 1 ^{er} octobre et le 31 décembre (départ fin du 2 ^{ème} trimestre = 31 mars)	T2 est dû
Résiliation après le 31 décembre	L'année complète est due

Délais pour réinscription	
Résiliation jusqu'au 31 mars (départ fin de l'année scolaire = 30 juin)	Pas de frais
Résiliation entre le 1 ^{er} avril et le 15 mai	1 mois est dû
Résiliation entre le 16 mai et le 15 juin	2 mois sont dus
Résiliation après le 15 juin	T1 est dû

Facturation mensuelle possible sur demande (supplément de 3% en 10 mensualités).

Pour toute arrivée ou changement en cours d'année, l'écolage sera facturé au prorata depuis le 1^{er} jour du mois.

Admission fee, payable upon registration	
One-time (CHF 2'500)	offert

Billing, deadlines and withdrawal during school year and for new students	
Annual installment (full year 100%) 1 st September - 30 th June (10 months)	Due date 15 th June
1 st installment (1 st trimester 40%) 1 st September - 31 st December (4 months = T1)	Due date 15 th June
2 nd installment (2 nd trimester 30%) 1 st January - 31 st March (3 months = T2)	Due date 30 th November
3 rd installment (3 rd trimester 30%) 1 st April - 30 th June (3 months = T3)	Due date 28 th February
Withdrawal until 30 th September (departure end of 1 st trimester = 31 st December)	T1 to be paid
Withdrawal between 1 st October and 31 st Dec. (departure end of 2 nd trimester = 31 st March)	T2 to be paid
Withdrawal after 31 st December	Full year to be paid

Deadlines for reenrolment	
Withdrawal until 31 st March (departure end of the school year = 30 th June)	No charge
Withdrawal between 1 st April and 15 th May	1 month to be paid
Withdrawal between 16 th May and 15 th June	2 months to be paid
Withdrawal after 15 th June	T1 to be paid

Payment can be done monthly upon request (3% supplement in 10 installments).

For students arriving during the school year, tuition will be billed on a prorata basis and due starting from the 1st day of the current month.